

**HOTLINE: 0939.679.886**



**CÔNG TY TNHH THƯƠNG MẠI VÀ DỊCH VỤ DU LỊCH**

**VIETNAM TOURIST**

- Hội sở : 54 D9, P.Tây Thạnh, Q.Tân Phú, Tp.HCM
- Chi nhánh Tân Bình : 12 Bàu Cát 8, P.11, Q.Tân Bình, Tp.HCM
- Chi nhánh Tân Phú : 66 Lê Lăng, P.Phú Thọ Hòa, Q.Tân Phú, Tp.HCM
- Chi nhánh Quận 12 : 212 TCH10, P.Tân Chánh Hiệp, Q.12, Tp.HCM

Website: [www.vietnamtouristvn.com](http://www.vietnamtouristvn.com)

Fanpage: Vietnam Tourist

# TOUR CHÂU ĐỐC

**ĐÓN TẠI TP. CÀ MAU**



**THỜI GIẠN: 1N1Đ**

**CHÂU ĐỐC**

Lễ Bà Chúa Xứ Núi Sam

**690.000 Đ**

**TOUR HÀNH HƯƠNG TRỌN GÓI**

- Phương tiện : Xe du lịch
- Khởi hành : Tối thứ 7 hàng tuần
- Tư vấn : 24/7
- Fanpage : Vietnam Tourist

**THAM QUAN:**

- Miếu Bà Chúa Xứ
- Chợ Tịnh Biên - Núi Cấm
- Rừng trà Trà Sư
- Công viên nước Thanh Long Park
- Chùa Tây An
- Lăng Thoại Ngọc Hầu



**ĐẶT TOUR NGAY  
0939.679.886**

## **ĐÊM 1: TP. CÀ MAU – CHÙA BÀ CHÂU ĐỐC**

**22h00:** Xe và Hướng dẫn viên của **Vietnam Tourist** đón quý khách tại điểm hẹn. Sau đó khởi hành đi Châu Đốc – An Giang. Trên đường đi, đoàn sẽ cùng HDV giao lưu, sinh hoạt và nghỉ ngơi trên xe

### **Các điểm đón:**

- **Địa điểm 1:** Siêu thị Co.opmart , số 9 Đ. Trần Hưng Đạo, Phường 5, Thành phố Cà Mau
- **Địa điểm 2 :** Khách sạn Phú Cường, số 81 Đường Phan Ngọc Hiền, Phường 4, Thành phố Cà Mau, Cà Mau
- **Địa điểm 1:** Toyota Cà Mau, Số 333 Đ. Trần Hưng Đạo, Khóm 1, Thành phố Cà Mau

## **NGÀY 01: CHÂU ĐỐC – BUFFET SÁNG – CHỢ TỊNH BIÊN - MIẾU BÀ CHÚA SỨ - RỪNG TRÀM TRÀ SỨ - NÚI CẨM – CÔNG VIÊN NƯỚC THANH LONG PARK- TP. CÀ MAU ( ĂN SÁNG, TRƯA)**

### **Buổi sáng:**

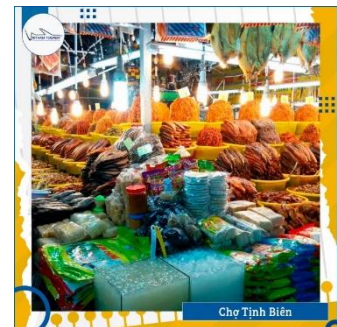
**03h00:** Đến Châu Đốc, quý khách vệ sinh cá nhân. Sau đó quý khách bắt đầu chương trình hành hương:

- **Viếng Miếu Bà Chúa Xứ Núi Sam:** Nơi thờ cúng tín ngưỡng nổi tiếng linh thiêng của người dân Nam Bộ.
- **Lăng Thoại Ngọc Hầu:** Một danh tướng nổi tiếng dưới triều Nguyễn.
- **Viếng Chùa Tây An:** Không chỉ là một danh lam để người tin tưởng đến lễ bái, mà còn là một thắng cảnh du lịch nổi tiếng.



**06h00:** Quý khách dùng điểm tâm buffet.

**07h00:** Xe đưa quý khách ghé **chợ Tịnh Biên**, là nơi tập kết các mặt hàng đặc sản hấp dẫn nhất khu vực như: mắm, trái cây, rau củ quả và tất tần tật các món ăn địa phương được chế biến ngay tại chỗ. Quý khách chụp 1 tấm hình đoàn lưu niệm.



**08h30:** Quý khách có 2 lựa chọn:

**Lựa chọn 1:** Xe đưa quý khách đến với **Rừng Tràm Trà Sư** của năm 2022 đã hoàn toàn lột xác với nhiều công trình được đầu tư xây dựng công phu như: *bến thuyền, cầu tình yêu, cầu tre xuyên rừng...* Tạo nên những góc sống ảo lung linh làm say đắm các du khách. Đến đây quý khách còn được trải nghiệm đi thuyền trên đồng nước mênh mang và say mê với vẻ đẹp mát rượi của khu rừng, lắng nghe tiếng chim chóc kêu thật gần và những bông điên điển vàng nghiêng nghiêng soi bóng. (**Chi phí tự túc**). Hướng dẫn viên hẹn đón quý khách **11h30** quay lại xe đi dùng cơm trưa.



**THÔNG TIN GIÁ VÉ TẠI KHU DU LỊCH RỪNG TRÀM TRÀ SƯ**

- ✦ **Giá vé tham quan (bắt buộc):** 100.000đ/khách. Du khách sẽ được tự do tham quan và thưởng thức toàn bộ cảnh quan tại khu du lịch. Bên cạnh đó, bạn còn được trải nghiệm cảm giác đi bộ xuyên rừng trên cây cầu tre dài nhất Việt Nam.
- ✦ **Giá vé dịch vụ đi tắc rắng (không bắt buộc):** 50.000đ/khách. Du khách sẽ được tham quan **hệ sinh thái rừng tràm Trà Sư** bằng tàu máy cho cả 2 lượt đi và về.
- ✦ **Giá vé dịch vụ xuồng chèo trong rừng (không bắt buộc):** 50.000đ/khách. Du khách có thể trải nghiệm cảm giác tự bơi xuồng ba lá, chạm tay vào bèo, thông dong ngắm cảnh và chụp hình.
- ✦ **Giá vé sử dụng kính viễn vọng trên tháp quan sát (không bắt buộc):** 5000đ/lượt.

**Lựa chọn 2:** Quý khách nào không muốn đi **Rừng Tràm Trà Sư** có thể lựa chọn đi tham quan **Núi Cấm**. Đến **Núi Cấm**, đoàn chinh phục **Núi Cấm** cáp treo hiện đại, viếng Chùa Vạn Linh, Chùa Phật Lớn, nơi có tượng phật Di Lạc cao 32m. Ngắm cảnh hồ Thủy Liêm, hoặc du khách có thể thuê xe chở đến tham quan các điểm như Vò Thiên Tuế, động Thủy Liêm, vò Bò Hồng, suối Thanh Long, di tích vua Gia Long, điện 13 tầng, hang Bác vật lang, hang Ông Thè hang Ông Hồ, điện Rau Tần. Hướng dẫn viên hẹn đón quý khách **12h00** quay lại xe đi dùng cơm trưa. (**Chi phí tự túc**).



**THÔNG TIN GIÁ VÉ TẠI KHU DU LỊCH NÚI CẤM**

- ✦ **Vé vào cổng** 20.000đ/ khách
- ✦ **Giá vé cáp treo Núi Cấm chiều lên:** Người lớn: 100.000 đ/vé/lượt. Trẻ em từ (0,9 - 1,2m): 70.000 đ/vé/lượt. Trẻ em dưới 0,9m: Miễn phí vé.
- ✦ **Giá vé cáp treo Núi Cấm chiều xuống:** Người lớn: 100.000 đ/vé/lượt. Trẻ em từ (0,9 - 1,2m): 70.000 đ/vé/lượt. Trẻ em dưới 0,9m: Miễn phí vé.
- ✦ **Giá vé cáp treo Núi Cấm khứ hồi:** Người lớn: 200.000 đ/vé/lượt. Trẻ em từ (0,9 - 1,2m): 100.000 đ/vé/lượt. Trẻ em dưới 0,9m: Miễn phí vé.

**Lựa chọn 3:** Quý khách có thể trải nghiệm công viên nước **THANH LONG PARK** đầu tiên và lớn nhất ở An Giang ""siêu to siêu đã"" tọa lạc ngay Lâm viên Núi Cấm. Quầy tung bừng với nhiều hoạt động giải trí thư giãn bên bể tạo sóng, máng trượt, vòng xoắn ốc, suối thác nhân tạo, khu vui chơi Amazon Kids. Tha hồ check-in tự sướng, sống ảo với những góc đẹp không bao giờ chết tại Hồ Vô Cực. **(Chi vé tự túc)**. Hướng dẫn viên hẹn đón quý khách **12h00** quay lại xe đi dùng cơm trưa.



## THÔNG TIN GIÁ VÉ TẠI CÔNG VIÊN NƯỚC THANH LONG PARK

- ✚ Người lớn: 100.000đ/vé.
- ✚ Trẻ em: 50.000đ/vé.

### Buổi trưa:

**12h30:** Xe đưa quý khách đi dùng cơm trưa.

1. Lẩu thái hải sản
2. Cá hủ kho tộ
3. Mực xào chua ngọt
4. Sườn heo chiên sả ớt
5. Trứng chiên thịt băm
6. Cơm trắng
7. Trà đá
8. Trái cây

### Buổi chiều:

**14h00:** Quý khách lên xe về lại TP. Cà Mau.

**18h00:** Quý khách về đến **Thành Phố Cà Mau**, xe đưa đoàn về điểm đón ban đầu. Kết thúc chuyến tham quan. Hướng dẫn viên **Vietnam Tourist** thay mặt công ty gửi lời chia tay đến quý khách, hẹn gặp lại quý khách trong chuyến đi sau!

**KÍNH CHÚC QUÝ KHÁCH CHUYẾN THAM QUAN VUI VẺ!**

—o0o—

Website: [vietnamtouristvn.com](http://vietnamtouristvn.com)

**GIÁ TOUR**

| CHƯƠNG TRÌNH                        | THỜI GIAN | GIÁ TOUR        |
|-------------------------------------|-----------|-----------------|
| Châu Đốc – viếng Bà Chúa Xứ núi Sam | 1N1Đ      | 690.000 đ/khách |

**CHI PHÍ TOUR BAO GỒM**

1. Xe du lịch đưa đón tận nơi
2. Ăn các bữa theo chương trình: 1 buffet sáng, 1 bữa chính ( 130.000đ/suất), các món ăn phong phú và đa dạng mang đậm chất thuần túy địa phương.
3. Nước uống đóng chai 1chai/người/ngày, khăn lạnh.
4. Hướng dẫn viên nhiệt tình, kinh nghiệm phục vụ thuyết minh suốt tuyến.
5. Bảo hiểm du lịch, mức bồi thường cao nhất **30.000.000 đ/vụ**.
6. Tặng mỗi khách nón du lịch

**CHI PHÍ KHÔNG BAO GỒM**

1. Chi phí điện thoại, giặt ủi, ăn uống ngoài chương trình
2. Chi phí vào **Núi Cấm, Rừng Tràm Trà Sư, công viên nước Thanh Long Park**
3. Thuế V.A.T 10% (Nếu quý khách xuất Hóa đơn VAT)
4. Chi phí cá nhân khác.

**GIÁ VÉ DÀNH CHO TRẺ EM**

1. Trẻ em từ 5 tuổi trở lên mua 01 vé.
2. Trẻ em dưới 05 tuổi: **Miễn phí**. Nhưng 02 người lớn chỉ được kèm 01 trẻ em, nếu trẻ em đi kèm nhiều hơn thì từ em thứ 02 trở lên phải mua 70% vé.

**GHI CHÚ**

- ✓ Giá ngày Lễ, Tết sẽ tính phụ thu thêm
- ✓ Trình tự chương trình có thể thay đổi nhưng số lượng chương trình vẫn không thay đổi.
- ✓ Quý khách có mặt tại điểm đón trước 15 phút. Du khách đến trễ khi xe đã khởi hành hoặc hủy tour không báo trước vui lòng chịu phí như ‘hủy vé ngay ngày khởi hành’
- ✓ Trẻ em phải đi cùng cha mẹ hoặc có giấy cam kết đi tour cùng người thân, khi đi phải mang theo giấy khai sinh hoặc hộ chiếu.
- ✓ Quý khách tự quản lý tiền bạc tư trang trong quá trình tham quan du lịch.
- ✓ Khi đăng ký, quý khách vui lòng cung cấp đầy đủ Họ tên, năm sinh, SCMND, ngày cấp, nơi cấp.
- ✓ Chương trình tour được coi là biên bản ghi nhớ giữa khách hàng và công ty. Những thắc mắc, khiếu nại sẽ dựa vào những quy định trong chương trình và phiếu thu để giải quyết.

- ✓ Không nhận khách có thai từ 6 tháng trở lên tham gia các tour du lịch vì lí do an toàn cho khách.
- ✓ Quý khách từ 70 tuổi đến dưới 75 tuổi yêu cầu ký cam kết sức khỏe với Công ty.

**ĐIỀU KIỆN HỦY TOUR:**

(Không áp dụng cho Hủy tour ngày Lễ, Không tính thứ bảy, chủ nhật)

**Nếu hủy tour, Quý khách thanh toán các khoản lệ phí hủy tour sau:**

- Nếu quý khách hủy vé sau khi mua: 30% giá vé.
- Nếu quý khách hủy trước ngày khởi hành 07 ngày: chịu chi phí 50% giá vé
- Nếu quý khách hủy trước ngày khởi hành 03 ngày: chịu phí 70% giá vé.
- Nếu quý khách hủy trong vòng 24 giờ kể từ ngày khởi hành, chịu chi phí: 100% giá vé.

**Cảm ơn Quý khách đã dành thời gian xem qua chương trình!**

[www.vietnamtouristvn.com](http://www.vietnamtouristvn.com)

VIETNAM TOURIST®  
CÙNG BẠN KHÁM PHÁ NHỮNG MIỀN ĐẤT MỚI